

sezione **ticino**

**sia**

**GPA**

Gruppo Professionale  
Architettura

ai soci membri SIA Ticino  
agli architetti SIA sezione Ticino  
agli studenti USI e SUPSI  
e a tutti gli interessati

Lugano, ottobre 2014

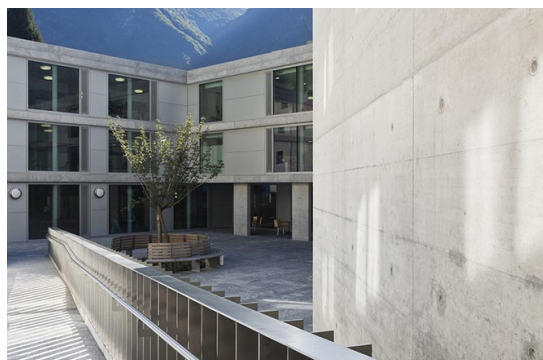
## Visita guidata dai progettisti

Sabato 15 novembre, ore 10.30

### Centro Anziani Opera Mater Christi Grono

Comunità di lavoro architetti

Mario Campi Architetto FAS e Associati SA e Pellegrini & Partners SA – Bellinzona



schweizerischer  
ingenieur- und  
architektenverein

société suisse  
des ingénieurs  
et des architectes

società svizzera  
degli ingegneri  
e degli architetti

swiss society  
of engineers  
and architects

Cari colleghi,

nell'ambito delle visite a edifici realizzati a seguito di un concorso, vi invitiamo volentieri ad un incontro con i progettisti presso il Centro Anziani Opera Mater Christi a Scima Gron. Saranno presenti ad illustrare il progetto e ad accompagnare la visita l'architetto capoprogetto Sara Pellegrini, l'architetto Rosario Galgano e l'arch. Claudio F. Pellegrini. Durante l'evento interverrà l'Avv. Riccardo Tamoni, presidente della fondazione OMC. Alla fine della visita è previsto un rinfresco offerto dalla fondazione.

La partecipazione è aperta a tutti gli interessati, professionisti e anche studenti.

Data visita: **sabato 15 novembre 2014**

Ritrovo: **Scima Gron – 6537 Grono (GR),**  
nella corte quadrata al piano terreno (presso entrata principale)

Ore: **10.30**

Vi aspettiamo numerosi.

piazza nosetto 3  
ch 6500 bellinzona  
www.sia-ticino.ch  
t 091 825 55 56  
f 091 825 55 58

Per il GPA

arch. Mario Conte

arch. Paolo Canevascini