

GPI
Gruppo Professionale
Ingegneria

Ai membri SIA Ticino
Ai membri SIA Grigioni

Bellinzona, 8. settembre 2010

Visita al cantiere A13 Circonvallazione di Roveredo

Il Gruppo Professionale Ingegneria civile (GP I) della Società Svizzera Ingegneri e Architetti (SIA), in collaborazione con l'Ufficio Federale delle Strade (USTRA), è lieto di invitarvi alla visita dei cantieri della circonvallazione di Roveredo (A13).

schweizerischer
ingenieur- und
architektenverein

Mercoledì 6 ottobre 2010 ore 16:00

Ritrovo presso Infopoint (Vedi cartina allegata)

société suisse
des ingénieurs
et des architectes

Il responsabile di progetto USTRA Ing. Enrico Galli illustrerà con i suoi progettisti lo stato dei lavori e il dettaglio delle opere in fase di realizzazione. Informazioni sul progetto sono disponibili sul sito <http://www.autostradasvizzera.ch>

società svizzera
degli ingegneri
e degli architetti

Programma:

ore 16:00 Presentazioni dei relatori nella moderna sala Infopoint:

- Ing. Enrico Galli, USTRA: struttura USTRA, struttura EP 18 "Circonvallazione di Roveredo", programma generale, costi
- Ing. Raoul Spataro, Consorzio IMARO: Ponte Campagnola
- Ing. Daniela Fortunato, Edy Toscano AG, Coira: Galleria San Fedele
- Ing. Simone Bonomi, Edy Toscano SA, Rivera: Gestione dei materiali

Ore 17:00 Visita dei cantieri con i relatori:

- Ponte Campagnola
- Portali sud e nord della Galleria San Fedele

Caschi, giubbotti e stivali di gomma sono messi a disposizione degli ospiti. Per evitare carenze di numeri, si consiglia di portarsi da casa scarpe robuste.

Ore 18:00 Aperitivo offerto

Per ragioni organizzative si chiede gentilmente di annunciarsi per email a info@sia-ticino.ch o telefonicamente allo 091 825 55 56 entro il 30 di settembre.

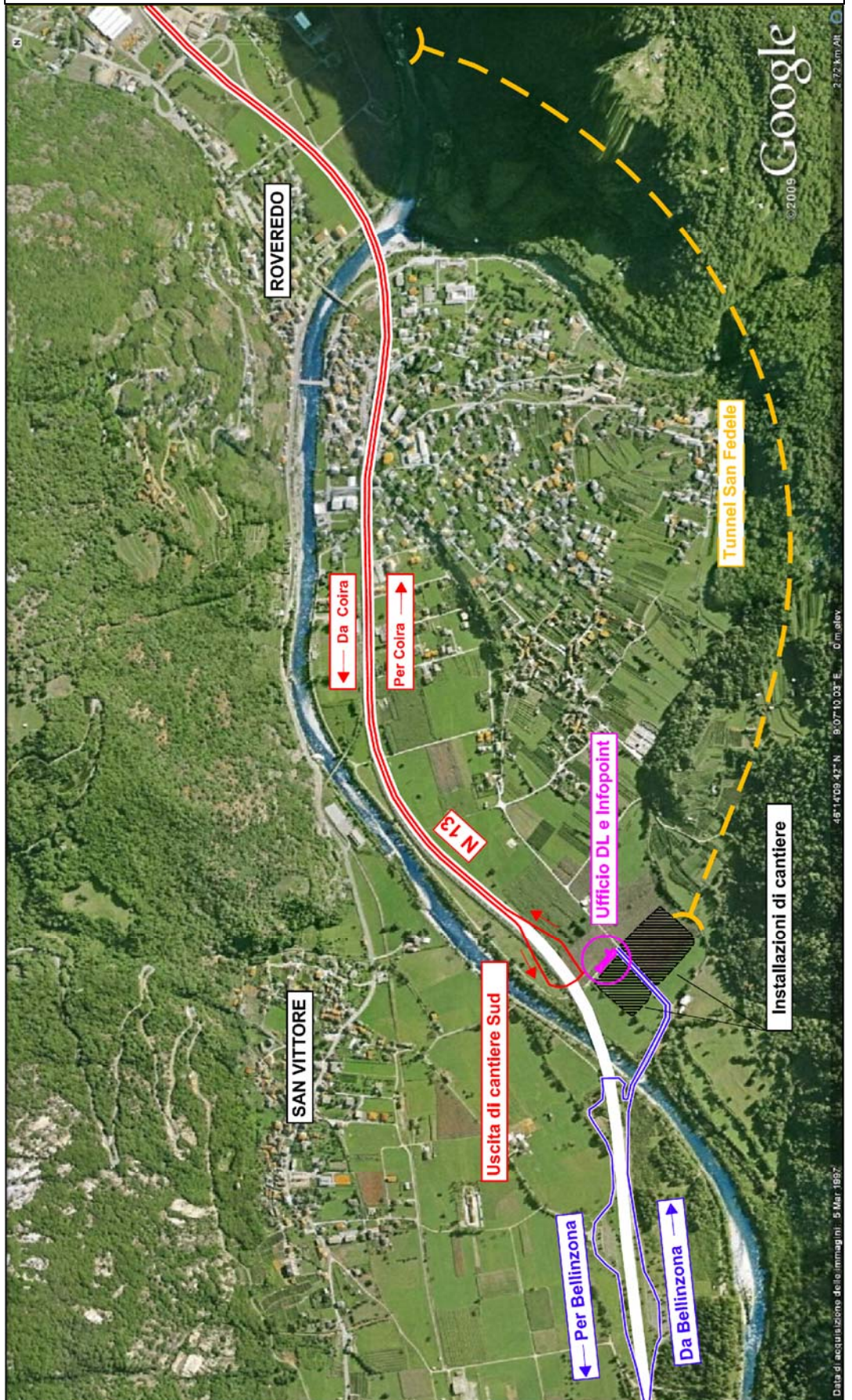
In attesa di incontrarvi numerosi vi presentiamo i nostri migliori saluti,

piazza nosetto 3
ch 6500 bellinzona
www.sia-ticino.ch
t 091 825 55 56
f 091 825 55 58

Per il Gruppo Professionale Ingegneria civile GP I
Ing. Francesco Rossi

Piantina con l'indicazione degli accessi all'Infopoint del cantiere USTRA (A13)
Circonvallazione di Roveredo (GR):

- dal Ticino: carreggiata sud-nord, entrando dall'area di sosta Campagnola
- dai Grigioni: carreggiata nord-sud



schweizerischer
ingenieur- und
architektenverein

société suisse
des ingénieurs
et des architectes

società svizzera
degli ingegneri
e degli architetti

swiss society
of engineers
and architects

piazza nosetto 3
ch 6500 bellinzona
www.sia-ticino.ch
t 091 825 55 56
f 091 825 55 58